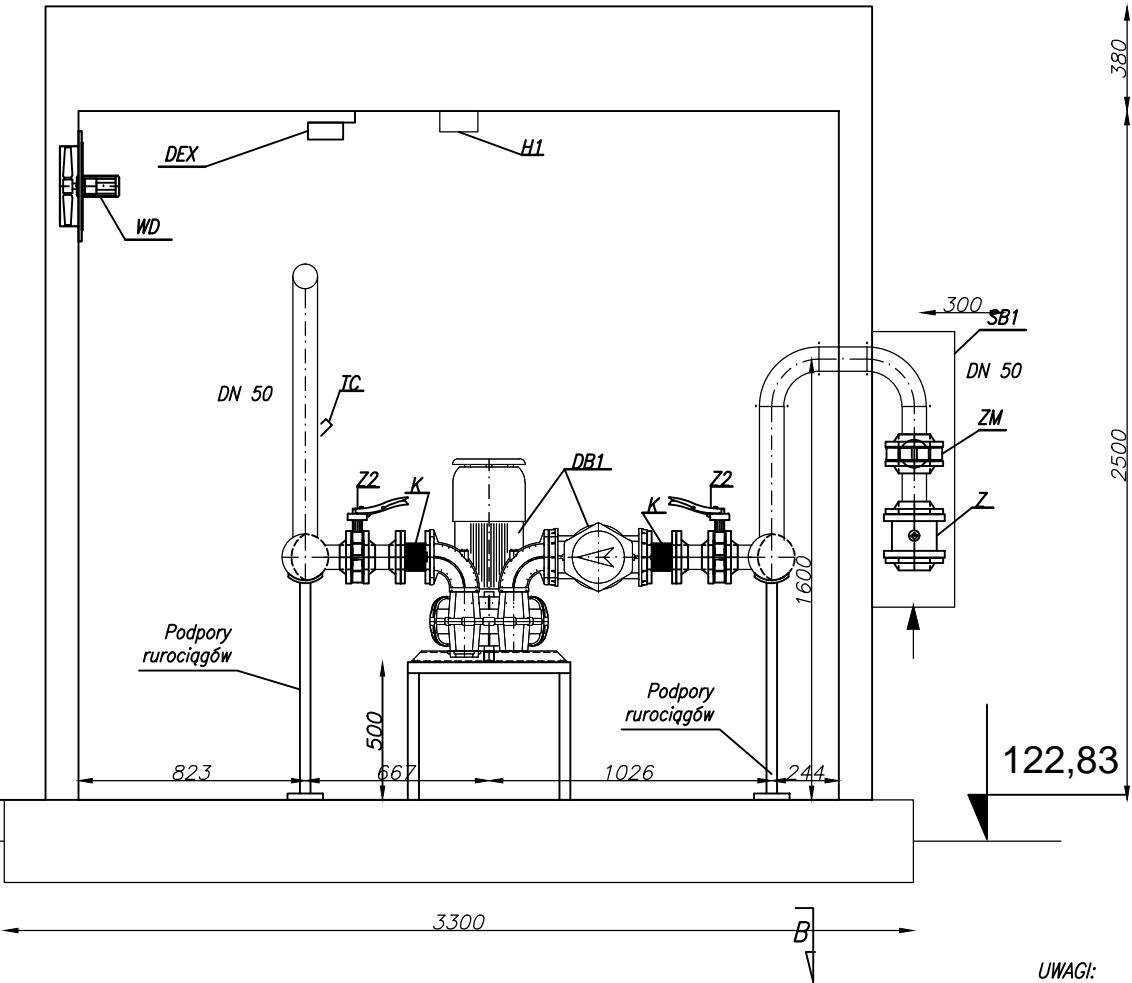
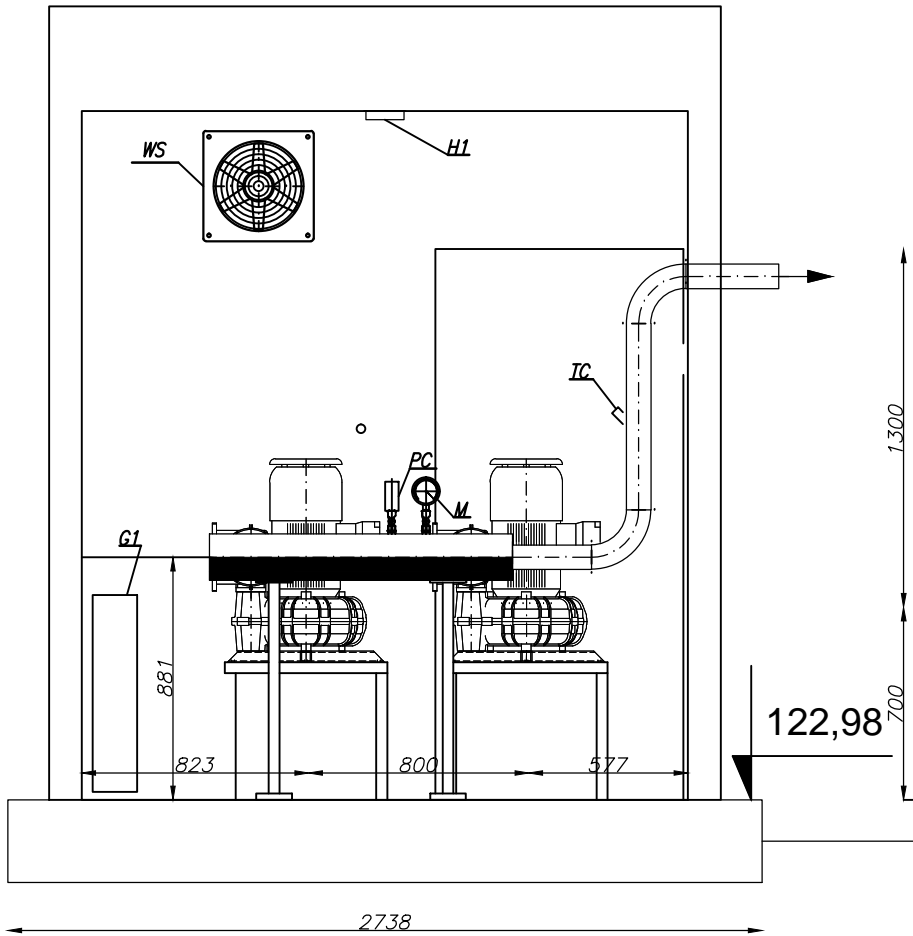
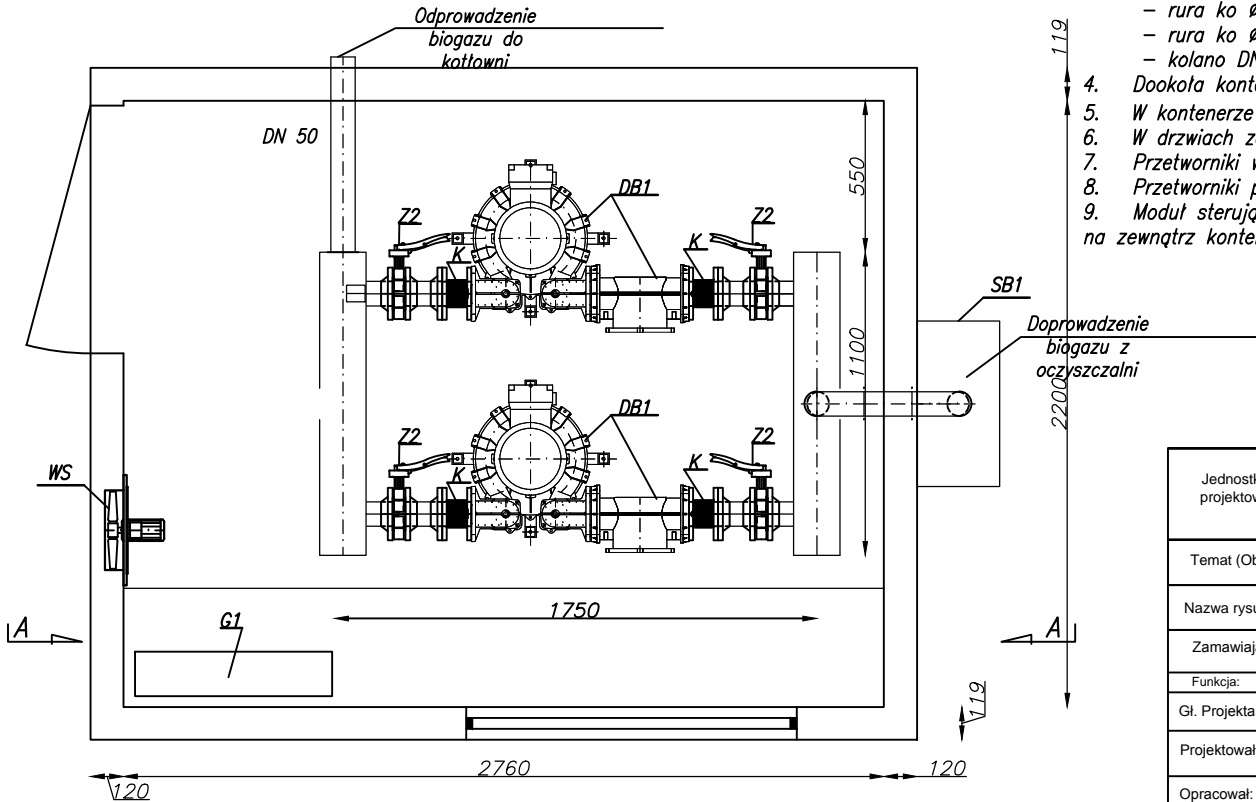


PRZEKRÓJ B-B

PRZEKRÓJ A-A




14.	H1	Oprawa oświetleniowa (2x 36W) wyk. Ex	1 szt.
13.	G1	Grzejnik elektryczny wyk. Ex	1 szt.
12.	WS	Wentylator EX, moc 0,27kW (0,6A), 57dB	1 szt.
11.	TC	Czujnik temperatury Pt100 TP-Exi-611-50-G1/2-C T6 100-T	2 szt.
10.	PC	Przetwornik ciśnienia PC28 0...300mbar wyk. Ex	4 szt.
9.	M	Manometr do biogazu z zaworem odcinającym 0...80mbar	4 szt.
8.	SB1	Szafka gazowa o wymiarach 1000x600x300mm	1 szt.
7.	DEX	Detektor metanu DEX12	1 szt.
6.	ZM	Zawór odcinający biogaz typu ZM DN100mm systemu ASBIG	1 szt.
5.	Z2	Przepustnica kołnierzowa DN50mm atest dla biogazu	4 szt.
4.	Z1	Przepustnica kołnierzowa DN80mm atest dla biogazu	1 szt.
3.	Z	Zawór kulowy DN80mm atest dla biogazu	1 szt.
2.	K	Kompensator kołnierzowy DN50mm	4 szt.
1.	DB1, DB2	Dmuchała biogazu z filtrem biogazu na ssaniu	2 kpl.
Nr	Symbol	Opis	Ilość



UWAGI:

- Na zewnątrz kontenera zaizolować termicznie rurociągi biogazu.
- W drzwiach zamontować kratkę wentylacyjną 30x40cm
- Kolektory biogazu $\varnothing 168,3 \times 3 \text{ mm}$ (2x 1,1m) wykonać z rury ko AISI 316L (EN 1.4404)
Zestawienie rurociągów:
 - rura ko $\varnothing 114,3 \times 2,6 \text{ mm}$; L= 6,5m
 - rura ko $\varnothing 88,9 \times 2 \text{ mm}$; L= 1,6m
 - kolano DN100mm; 1,5R 4 szt.
- Dookoła kontenera wykonać uziom otokowy, oporność uziemienia < 10 Ω
- W kontenerze wykonać połączenia wyrównawcze przewodem LgY 4mm² (kolor żółto-zielony)
- W drzwiach zamontować wyłącznik krańcowy uruchamiający wentylator wyciągowy po otwarciu drzwi
- Przetworniki w głowicach Pt100 4...29mA zasilane z pętli prądowej
- Przetworniki pomiarowe zasilic przez zasilacze z barierą
- Moduł sterujący oraz sygnalizator aktywnego systemu gazowego zamontować w rozdzielni na zewnątrz kontera.

Jednostka projektowa:	AF PROJECTS Sp. z o.o. WARSZAWA POLSKA 03-774 Warszawa, ul. Wojnicka 2 tel. (+48 +22), 670-22-12, 818-41-02, fax 818-28-13				
Temat (Obiekt):	Przebudowa i rozbudowa miejskiej oczyszczalni ścieków w Chorzelach				
Nazwa rysunku	Stacja sprężania biogazu OB. 17				
Zamawiający:	Gmina Chorzele, ul. Komosińskiego 1, 06-330 Chorzele				
Funkcja:	Imię i nazwisko	Nr upr.	Podpis		
Gł. Projektant:	mgr inż. Krzysztof Wróblewski		St. 55/98		
Projektował:	mgr inż. Krzysztof Wróblewski		St. 55/98		
Opracował:	mgr inż. Monika Zamecka				